

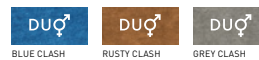
B&C DNM Plug In /women - TW D71



MEDIUM FIT

T-shirt à manches courtes

- Single Jersey teint à froid pour un effet qui ne passera pas inaperçu (pigments de coloration)
- Coupe féminine
- Encolure fine dans la même maille
- Bande de propreté dans l'encolure
- Manches montées
- Bords de manche pliés et maintenus avec des brides d'arrêt
- Couture cicatrice à la base
- Pigmentation accentuée sur les coutures (col, bords de manche et base)



100% coton pré-rétréci à fil de chaîne continu (Ring-Spun)

Single Jersey

145 g/m²

XS - S - M - L - XL

5 pces/polybag et 25 pces/carton

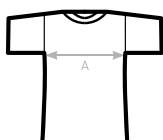


Les caractéristiques du traitement rendent chaque vêtement original et unique. Les différences doivent être considérées comme un signe de qualité.

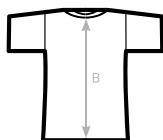


**DU♂
CONCEPT**

avec B&C DNM Plug In /men



FRONT



BACK

SIZES [CM]

B&C DNM PLUG IN /W. TW D71	XS	S	M	L	XL	2XL
A HALF CHEST	38	41	44	47	50	-
B CENTER BACK LENGTH	54,5	56,5	58,5	60,5	62,5	-



OEKO-TEX®
CONFIDENCE IN TEXTILES
STANDARD 100
1501003 Centexbel
Tested for harmful substances.
www.oeko-tex.com/standard100