

KARIBAN

K541

Chemise popeline manches longues

- Conçue en popeline de coton, matière souple et soyeuse.
- Traitement easy-care pour un entretien facile.
- Élégante et classique avec finitions discrètes et épurées.

100% coton popeline. Entretien facile (traitement Easy care). Pointe de col baleinée. Boutons ton sur ton. Poche poitrine côté gauche à angles abattus. Empiècement dos double avec 2 plis d'aisance. Finition coutures rabattues. Poignet réglable à angles arrondis avec patte de manche capucin boutonnée. 2 boutons de rappel. Bas arrondi. Certifié STANDARD 100 by OEKO-TEX® N° CQ1007/7, IFTH. Poids moyen en taille L : 310g.



XS - S - M - L - XL - XXL - 3XL - 4XL - 5XL - 6XL



120 - 125 g/m²

Tableau équivalence des tailles par pays en dernière page.



Informations Complémentaires

Logistique



Pays d'origine



BD - Bangladesh

Code douanier



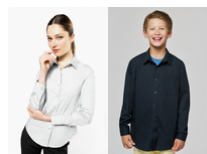
62052000



Conditions de lavage



Existe aussi en version



K542

K521

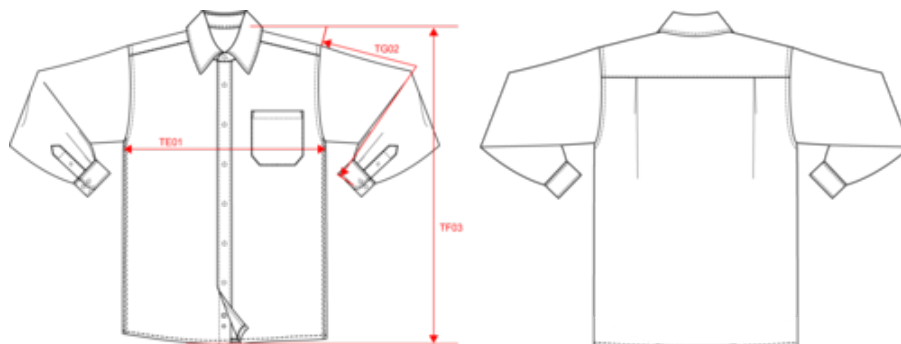


KARIBAN

K541

Chemise popeline manches longues

Dimensions (cm)



Mesures en cm	XS	S	M	L	XL	XXL	3XL	4XL	5XL	6XL
TE01 - 1/2 largeur poitrine à 1.5cm de l'emmanchure	52.00	55.00	58.00	61.00	64.00	67.00	70.00	73.00	76.00	79.00
TF01 - Hauteur totale de l'HSP	71.50	73.50	75.50	77.50	79.50	81.50	83.50	85.50	87.50	89.50
TG02 - Longueur manche longue	63.00	64.00	65.00	66.00	67.00	68.00	69.00	70.00	71.00	72.00

KARIBAN

K541

Chemise popeline manches longues

Informations Couleurs



Black
RVB : 35,35,37
Pantone C : Based on Cool gray 7C / Black
Pantone TCX : 16-3850TCX / 19-4004TCX



Bright Sky
RVB : 152,173,209
Pantone C : 535C
Pantone TCX : 15-4030TCX



Classic Red
RVB : 164,18,52
Pantone C : 187C
Pantone TCX : 19-1862TCX



Cobalt Blue
RVB : 77,98,146
Pantone C : 7668C
Pantone TCX : 18-3932TCX



Navy
RVB : 41,46,56
Pantone C : 433C
Pantone TCX : 19-4012TCX



Snow Grey
RVB : 170,174,175
Pantone C : 421C
Pantone TCX : 15-4101TCX



White
RVB : 236,236,252
Pantone C : White
Pantone TCX : 11-0601TCX



Zinc
RVB : 61,62,65
Pantone C : 446C
Pantone TCX : 19-4205TCX

Logistique



1



12

Sizes	Width (cm)	Height (cm)	Length (cm)	Net weight (kg)	Gross weight (kg)	Pieces/Box	Pieces/Bundle
XS	37.00	20.00	56.00	0.00000	0.00000	12	0
S	37.00	20.00	56.00	0.00000	0.00000	12	0
M	37.00	20.00	56.00	0.00000	0.00000	12	0
L	37.00	20.00	56.00	0.00000	0.00000	12	0
XL	37.00	20.00	56.00	0.00000	0.00000	12	0
XXL	37.00	20.00	56.00	0.00000	0.00000	12	0
3XL	37.00	20.00	56.00	0.00000	0.00000	12	0
4XL	37.00	20.00	56.00	0.00000	0.00000	12	0
5XL	37.00	20.00	56.00	0.00000	0.00000	12	0
6XL	37.00	20.00	56.00	0.00000	0.00000	12	0