

KARIBAN

K6122

Blouson bomber homme

- Look citadin et décontracté, idéal au quotidien.
- Confortable grâce à sa doublure matelassée.
- 1 zip côté cœur et 1 zip au bas du vêtement pour accès personnalisation.

100% polyester. Doublure matelassée 100% polyester. Fermeture zippée. 2 poches passepoilées devant. Poche plaquée zippée avec poche stylo sur la manche gauche. Poche passepoilée intérieure. Bord-côte 2x2 au col, bas de manches et de vêtement. 1 zip côté cœur et 1 zip au bas du vêtement pour accès personnalisation. Poids moyen en taille L : 740g.

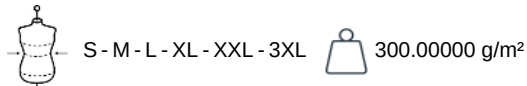


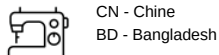
Tableau équivalence des tailles par pays en dernière page.

Informations Complémentaires

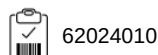
Logistique



Pays d'origine



Code douanier



Conditions de lavage



Existe aussi en version



K6123

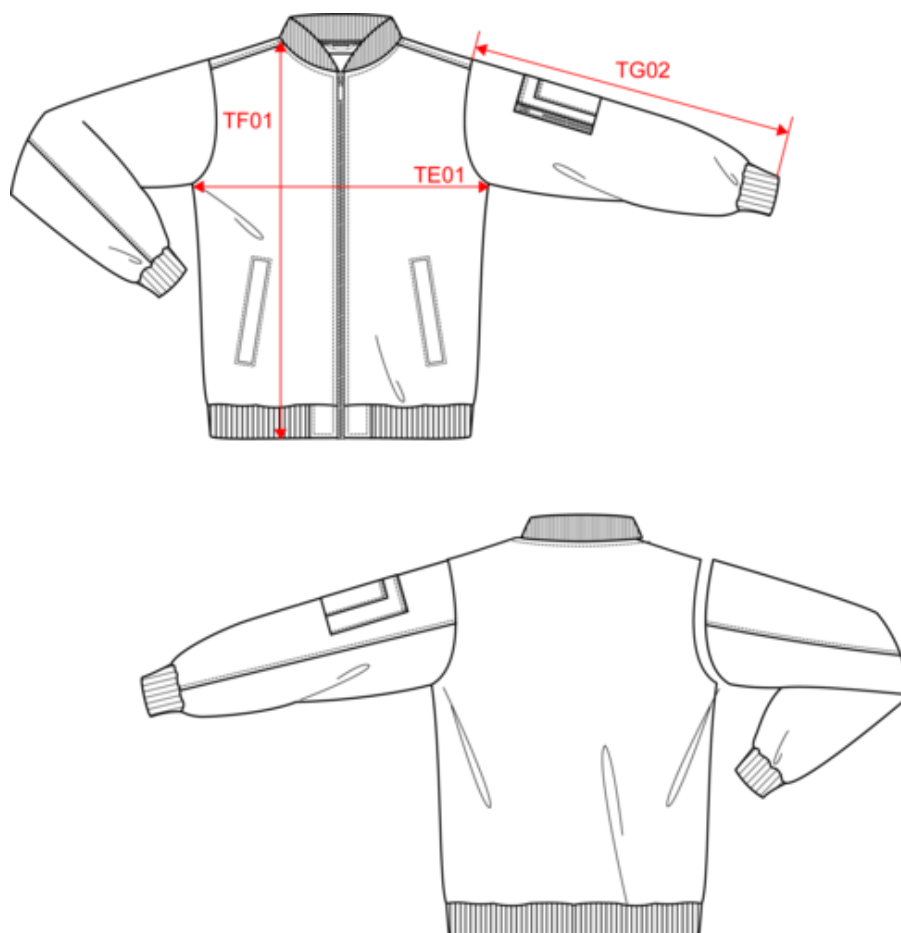


KARIBAN

K6122

Blouson bomber homme

Dimensions (cm)



Mesures en cm	S	M	L	XL	XXL	3XL
TE01 - 1/2 largeur poitrine à 1.5cm de l'emmanchure	58.00	61.00	64.00	3.00	6.00	9.00
TF01 - Hauteur totale de l'HSP	70.50	72.50	74.50	2.00	4.00	6.00
TG02 - Longueur manche longue	69.00	70.50	72.00	1.50	3.00	4.50

KARIBAN

K6122

Blouson bomber homme

Informations Couleurs



Black

RVB : 35,35,37
Pantone C : Black
Pantone TCX : 19-4004TCX



Deep khaki

RVB : 64,59,49
Pantone C : Black 7C
Pantone TCX : 19-0608TCX



Navy

RVB : 41,46,56
Pantone C : 433C
Pantone TCX : 19-4012TCX

Logistique



1



10

Sizes	Width (cm)	Height (cm)	Length (cm)	Net weight (kg)	Gross weight (kg)	Pieces/Box	Pieces/Bundle
S	40.00	35.00	60.00	6.00000	7.00000	10	1
M	40.00	35.00	60.00	6.30000	7.30000	10	1
L	40.00	35.00	60.00	6.50000	7.50000	10	1
XL	40.00	37.00	60.00	6.70000	7.70000	10	1
XXL	40.00	37.00	60.00	6.90000	7.90000	10	1
3XL	40.00	37.00	60.00	7.10000	8.10000	10	1